

## Ejercicios Lección 3

### Visual Basic para Aplicaciones (VBA)

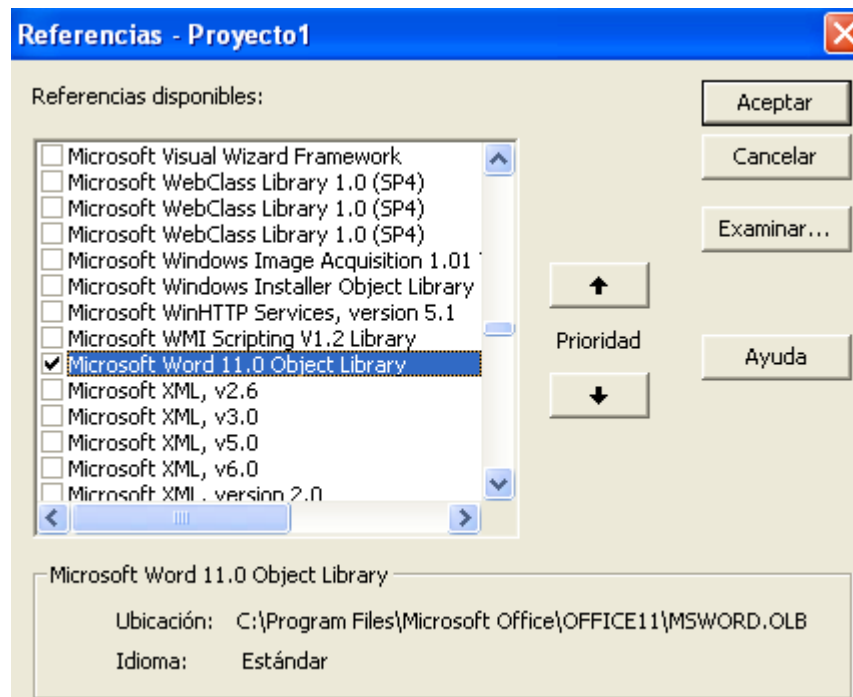
#### Conexión con Word

Vamos a realizar un ejemplo de utilización de VBA desde un programa de Visual Basic. Llevaremos los datos desde un formulario a Word y Excel. Aportamos los iconos de Office y la plantilla.doc con campos que empiezan por @ que luego serán sustituidos por código.

Este es el formulario que queremos:



PASO	ACCIÓN
1	Nuevo Proyecto EXE estándar Añadimos cuatro controles TextBox, con cuatro label txtNombreProducto txtProveedor txtCantidad txtPrecio
2	y dos botones control CommandButton cmdWord cmdExcel
3	En los botones añadimos la imagen correspondiente en la propiedad Picture. No olvidar en la propiedad Style el valor 1- Graphical
4	Realizar la referencia a Word. En el menú Proyecto Referencias Microsoft Word



- 5 Añadimos en la propiedad Activate del formulario que el foco se posicione en el primer campo  
Private Sub Form\_Activate()  
'nos posicionamos en el primer campo  
Me.txtNombreProducto.SetFocus

End Sub

- 6 Escribimos el código del botón de Word. Abrimos una instancia de Word, copiamos el fichero plantilla.doc por Producto + fecha del día .doc, activamos el documento y procedemos a reemplazar los campos que empiezan por @ por los campos del formulario.

```
Private Sub cmdWord_Click()
    Dim aplicacion As Object
    Dim documento As Word.Document

    .....

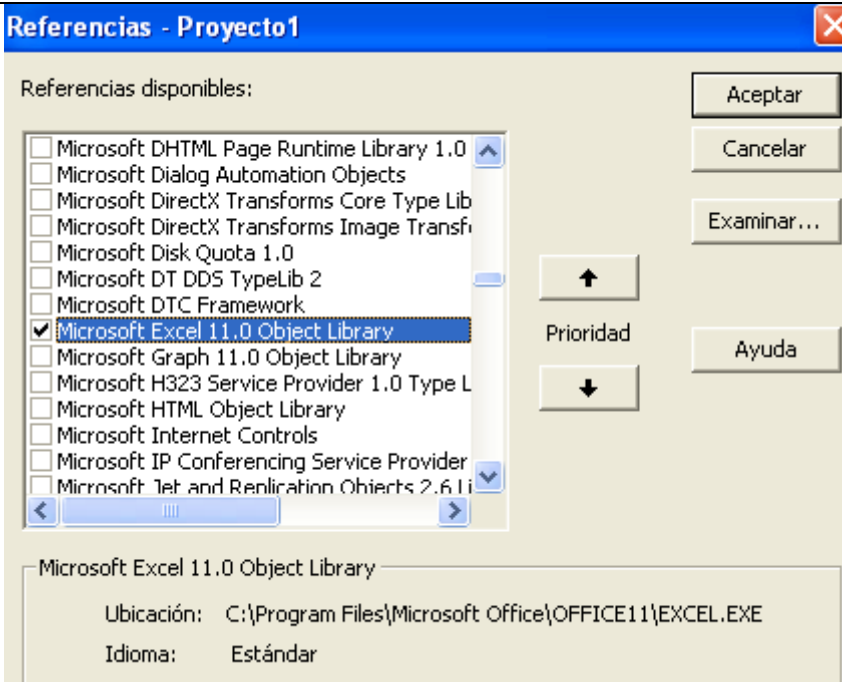
    Set aplicacion = CreateObject("word.application")
    FileCopy App.Path & "\Plantilla.doc", App.Path & "\Producto" &
    Format(Left(Trim(Date), 10), _
        "ddmmyyyy") & ".doc"
    Set documento = aplicacion.Documents.Open(App.Path & "\Producto"
    & Format(Left(Trim(Date), _
        10), "ddmmyyyy") & ".doc")
    aplicacion.ShowMe
    documento.Activate
    aplicacion.Visible = True
```

	<pre> aplicacion.Visible = True  'Abre el archivo especificado mediante el método Open y algunas opciones aplicacion.Documents.Open FileName:=App.Path &amp; "\Producto" &amp; Format(Left(Trim(Date), _ 10), "ddmmyyyy") &amp; ".doc"  ' Coloca la selección al comienzo del documento aplicacion.ActiveDocument.GoTo What:=wdGoToPage, _ Which:=wdGoToNext, _ Name:="1"  aplicacion.Selection.Find.ClearFormatting aplicacion.Selection.Find.Replacement.ClearFormatting  sustituir aplicacion, "@NombreProducto ", Me.txtNombreProducto &amp; " " sustituir aplicacion, "@Proveedor", Me.txtProveedor sustituir aplicacion, "@Cantidad", Me.txtCantidad sustituir aplicacion, "@Precio", Me.txtPrecio &amp; " €"  End Sub </pre>	
7	<p>Escribimos el procedimiento sustituir. Este procedimiento se encarga de realizar las sustituciones en el documento Word.</p> <pre> Private Sub sustituir(ByRef aplicacion As Object, sustituido As String, sustituto As String)  With aplicacion.Selection.Find .ClearFormatting .Replacement.ClearFormatting .Text = sustituido .Replacement.Text = sustituto .Forward = True .Wrap = wdFindContinue .Format = False .MatchCase = False .MatchWholeWord = False .MatchWildcards = False .MatchSoundsLike = False .MatchAllWordForms = False .Execute Replace:=wdReplaceOne End With  End Sub </pre>	
8	<p>Probamos el programa y vemos como crea la carta para el Producto seleccionado</p>	

	<div data-bbox="579 230 1219 286" data-label="Section-Header"> <h2>Conexión con Word y Excel</h2> </div> <div data-bbox="379 369 1305 696" data-label="Form"> <p>Nombre Producto <input type="text" value="patatas"/></p> <p>Nombre Proveedor <input type="text" value="Paco"/></p> <p>Cantidad <input type="text" value="20"/></p> <p>Precio <input type="text" value="34"/></p> </div> <div data-bbox="579 837 1050 920" data-label="Image"> </div> <div data-bbox="279 920 1310 1500" data-label="Complex-Block"> <p><b>PEDIDO</b></p> <p>Se ha realizado un pedido de patatas del proveedor Paco  Cantidad: 20  Precio: 34 €</p> <p>Atentamente</p> </div>
9	<p>Quedaría en manos de los alumnos mejorar el programa obligando a escribir en todos los campos. Igualmente, que los campos cantidad y precio sean solo numéricos. Quien quiera puede intentarlo.</p>

## Conexión con Excel

PASO	ACCIÓN
1	Realizamos la referencia a Excel

	
2	<p>Añadimos el código del botón</p> <pre>Private Sub cmdExcel_Click()  .....  Dim i As Integer Dim xlApp As Excel.Application Dim xlBook As Excel.Workbook Dim xlSheet As Excel.Worksheet Set xlApp = CreateObject("Excel.Application") Set xlBook = xlApp.Workbooks.Add Set xlSheet = xlBook.Worksheets(1) xlApp.Application.Visible = True  'Colocamos los títulos de los campos  Range("A1:D1").Interior.ColorIndex = 37 Range("A1:D1").Font.Bold = True Range("A1").Value = "NombreProducto" Range("B1").Value = "NombreProveedor" Range("C1").Value = "Cantidad" Range("D1").Value = "Precio"  'cargamos los campos de la tabla en la hoja de Excel i = 2  Cells(i, 1).Value = Me.txtNombreProducto Cells(i, 2).Value = Me.txtProveedor Cells(i, 3).Value = Me.txtCantidad Cells(i, 4).Value = Me.txtPrecio  End Sub</pre>

3

Probamos el botón de Excel

## Conexión con Word y Excel

Nombre Producto

Nombre Proveedor

Cantidad

Precio



<div> <div>A1</div> <div>NombreProducto</div> </div>					
	A	B	C	D	
1	NombreProd	NombreProv	Cantidad	Precio	
2	melocotones	Segura	10	25	
3					
4					
5					