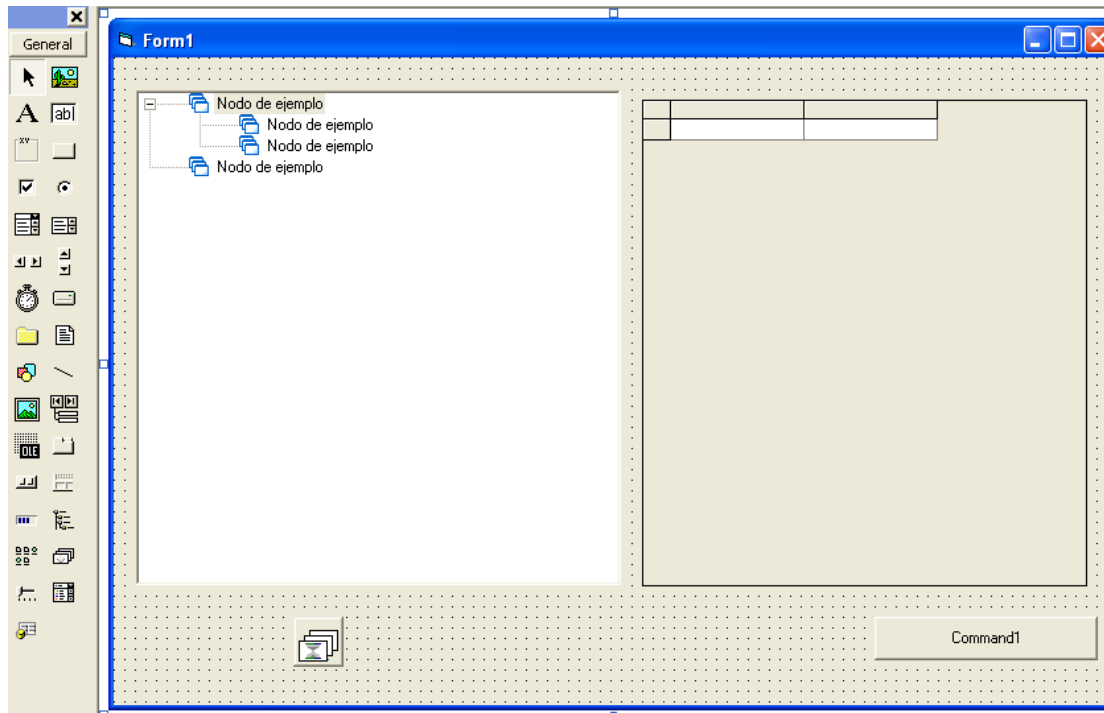


Controles Comunes de Windows

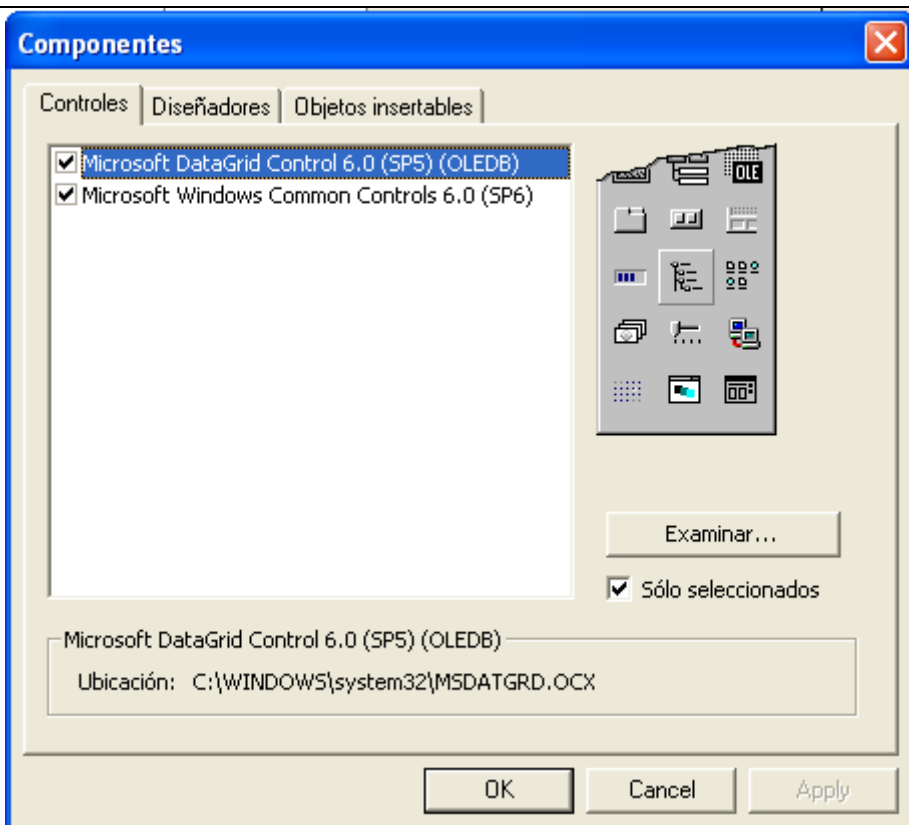
Treeview - Visualizar tablas en un DataGrid

Vamos a realizar un ejemplo que permite cargar mediante OpenSchema de ADO, las tablas en un control Treeview, y al hacer clic en un nodo visualizar los registros en un control DataGridView.

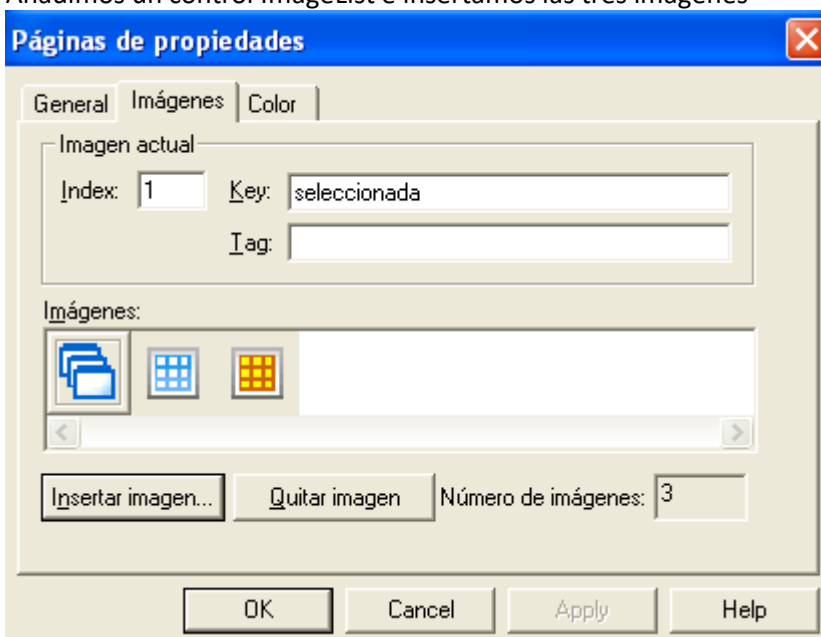
En diseño tenemos esto



PASOS	ACCIÓN
1	Nuevo Proyecto EXE
2	<p>Añadimos la referencia ADO</p>
3	Añadimos dos nuevos componentes



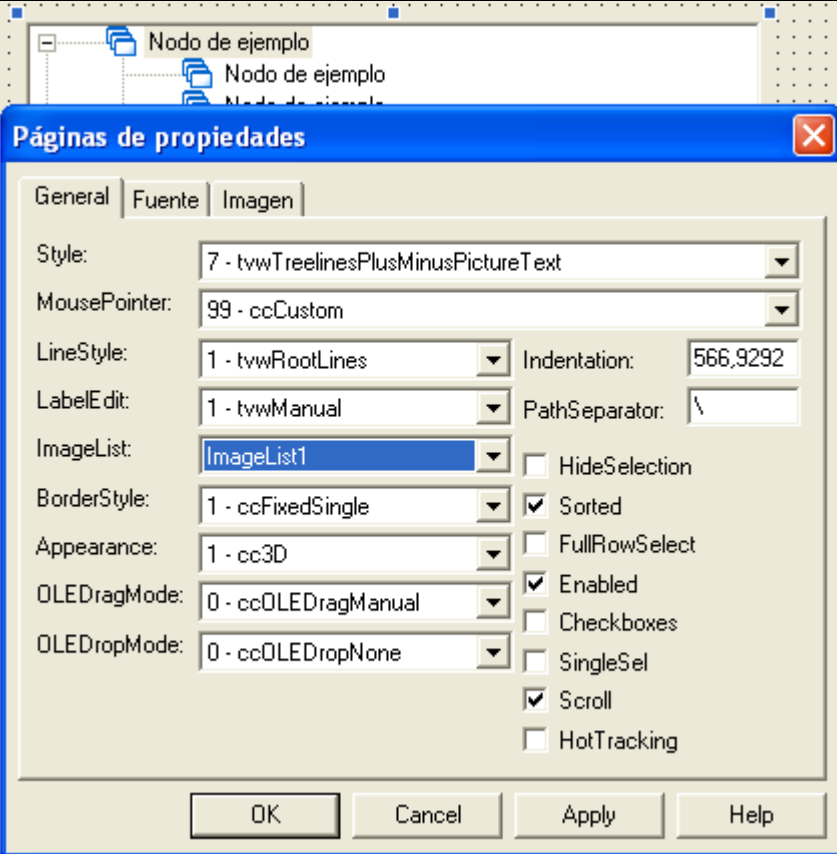
- 4 Añadimos un control ImageList e insertamos las tres imágenes



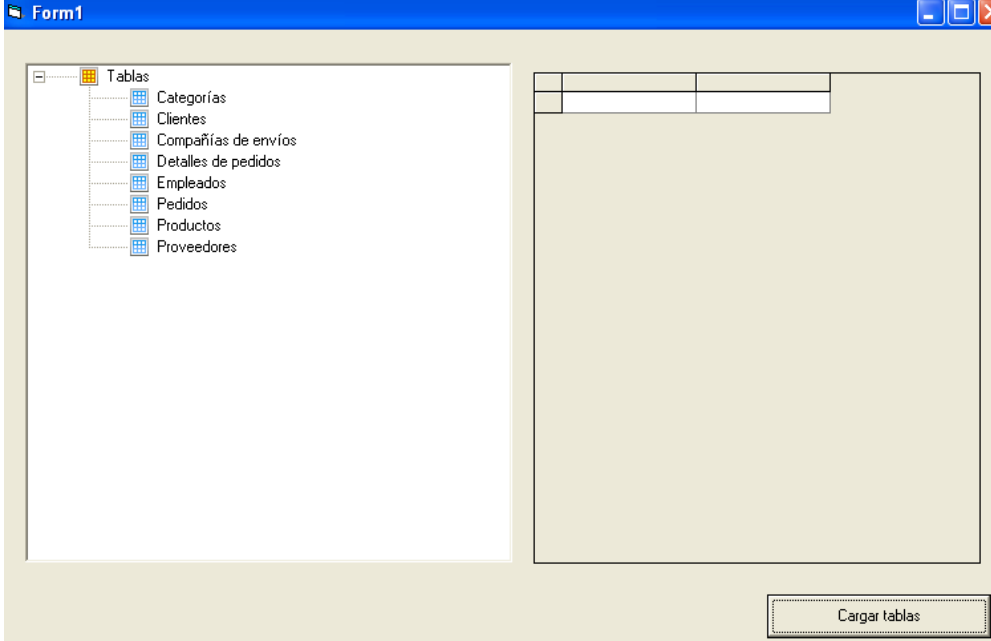
Index	Key	Imagen
1	seleccionada	
2	normal	
3	root	

- 5 Añadimos un control TreeView

- 6 Modificamos sus propiedades con botón derecho y seleccionamos el control ImageList

	
7	Añadimos el control DataGrid
8	Añadimos un botón
9	<p>Al inicio del código escribimos una constante para la cadena de conexión a Nwind.</p> <pre> ' Cadena de conexión a usar (usa la base de datos Nwind .mdb de visual basic) Private Const Cadena_Conexion As String = "Provider=Microsoft.Jet.OLEDB.4.0" & _ ";Data Source=C:\Archivos de prog" & _ "rama\Microsoft Visual Studio\VB9" & _ "8\NWIND.MDB;Persist Security Info=False" </pre>
10	<p>Escribimos un procedimiento para mostrar los registros de la tabla en el DataGrid. Se ejecuta en el evento NodeClick del Treeview, y carga la tabla seleccionada, es decir visualiza los registros en el DataGrid. (Le pasa como parámetro el nombre de la misma, y la cadena de conexión). En este caso el nombre lo obtenemos de la propiedad text del objeto Node</p> <pre> ' Subrutina que muestra la tabla en el DataGrid al hacer clic en un nodo del Treeview Private Sub Mostrar_Tabla(Tabla As String, ConnectionString As String) Dim rst As New ADODB.Recordset Dim cn As New ADODB.Connection ' Establece el cursor y abre la base de datos cn.CursorLocation = adUseClient cn.Open ConnectionString ' Ejecuta el sql para llenar el recordset rst.Open "[" & Tabla & "]", cn, adOpenStatic ' enlaza el Datagrid con el Recordset Set DataGrid1.DataSource = rst </pre>

	<pre> ' elimina las referencias Set rst = Nothing Set cn = Nothing End Sub </pre>	
11	<p>Añadimos el procedimiento para cargar las tablas en el árbol. Carga cada tabla de la base de datos en el Treeview, pasándole el ConnectionString como parámetro</p> <pre> Private Sub Cargar_Tablas(ConnectionString As String) Dim cn As New ADODB.Connection Dim rst As New ADODB.Recordset Dim Nodo As Node Dim ARRAY_TABLAS() As String Dim i As Integer Screen.MousePointer = vbHourglass ' elimina todos los nodos TreeView1.Nodes.Clear ' añade el nodo principal Set Nodo = TreeView1.Nodes.Add(, tvwFirst, _ "Root", "Tablas", _ ImageList1.ListImages("root").Key) ' opcional (expande el nodo Root del treeview) Nodo.Expanded = True If rst.State <> adStateOpen Then ' abre la conexión cn.Open ConnectionString ' Recupera las tablas de la base de datos mediante OpenSchema Set rst = cn.OpenSchema(adSchemaTables, Array(Empty, Empty, Empty, "TABLE")) ' Se posiciona en la primer tabla rst.MoveFirst End If ' Recorre las tablas para añadirlas en un array Do Until rst.EOF ReDim Preserve ARRAY_TABLAS(i) ' Añade la tabla al vector ARRAY_TABLAS(i) = rst!Table_Name ' siguiente rst.MoveNext i = i + 1 Loop ' recorre el array con las tablas For i = 0 To UBound(ARRAY_TABLAS) ' crea el nodo correspondiente a esta tabla Set Nodo = TreeView1.Nodes.Add("Root", _ tvwChild, , _ ARRAY_TABLAS(i), _ ImageList1.ListImages("normal").Key, _ ImageList1.ListImages("seleccionada").Key) Next Screen.MousePointer = vbDefault </pre>	

	End Sub
12	<p>Añadimos el evento click del botón</p> <pre> ' Botón que carga todas las tablas Private Sub Command1_Click() Call Cargar_Tablas(Cadena_Conexion) End Sub </pre>
13	<p>En el Form_Load escribimos el caption del botón</p> <pre> Private Sub Form_Load() Command1.Caption = " Cargar tablas " End Sub </pre>
14	<p>Escribimos el evento cuando pulsamos en un nodo del árbol que usa el procedimiento Mostrar_Tabla</p> <pre> Private Sub TreeView1_NodeClick(ByVal Node As MSComctlLib.Node) ' Verifica que el nodo en el que se hizo clic, no sea el nodo Root If Node <> "Tablas" Then ' Le pasa el nombre de la tabla como parámetro para cargar _ los registros en el DataGrid y la cadena de conexión Call Mostrar_Tabla(Node.Text, Cadena_Conexion) End If End Sub </pre>
15	<p>Probamos y pulsamos en Cargar Tablas</p> 
16	Si pulsamos en una tabla

Form1

Tablas

Categorías

Cientes

Compañías de envíos

Detalles de pedidos

Empleados

Pedidos

Productos

Proveedores

IdCliente	NombreCompañía	NombreContacto	Ca
ALFKI	Alfreds Futterkiste	Maria Anders	Re
ANATR	Ana Trujillo Emparedada	Ana Trujillo	Prc
ANTON	Antonio Moreno Taquería	Antonio Moreno	Prc
AROUT	Around the Horn	Thomas Hardy	Re
BERGS	Berglunds snabbköp	Christina Berglund	Ad
BLAUS	Blauer See Delikatessen	Hanna Moos	Re
BLONP	Blondel père et fils	Frédérique Citeaux	Ge
BOLID	Bólido Comidas preparadas	Martín Sommer	Prc
BONAP	Bon app'	Laurence Leblan	Prc
BOTTM	Bottom-Dollar Markets	Elizabeth Lincoln	Ge
BSBEV	B's Beverages	Victoria Ashworth	Re
CACTU	Cactus Comidas para llevar	Patricio Simpson	Ag
CENTC	Centro comercial Moctezuma	Francisco Chang	Ge
CHOPS	Chop-suey Chinese	Yang Wang	Prc
COMMI	Comércio Mineiro	Pedro Afonso	Asi
CONSH	Consolidated Holdings	Elizabeth Brown	Re
DRACD	Drachenblut Delikatessen	Sven Ottilieb	Ad
DUMON	Du monde entier	Janine Labrune	Prc
EASTC	Eastern Connection	Ann Devon	Ag
ERNSH	Ernst Handel	Roland Mendel	Ge
FAMIA	Familia Arquibaldo	Aria Cruz	Asi

Cargar tablas